

POŽÁRNÍ UCPÁVKY EI45

Protipožární pěna - Těsnění prostupů kabelů a potrubí skrz požární dělící konstrukce. Protipožární ucpávky budou osazeny tam, kde je přechod elektroinstalace mezi požárními úseky. Prostupy a spáry vytvořené během výstavby budovy pro jednotlivé instalace, vyžadují použití požárních ucpávek, které zajistí původní požární odolnost a celistvost konstrukcí. Požární ucpávka musí být opatřena identifikačním štítkem, na kterém je uveden rok instalace, použitý materiál, požární odolnost a údaje o montážní firmě.

SEZNAM OBVODŮ WL – C-R2 (VODIČE CYKY, POKUD NENÍ UVEDENO JINAK)				
WL02	IS-40/3	5x10mm ²	Přívod z rozvodnice C-RH 1.NP	
WL1	PFL7-10/1N/C/003	3x1,5mm ²	Osvětlení	
WL2	PFL7-10/1N/C/003	3x1,5mm ²	Osvětlení	
WL3	PFL7-10/1N/C/003	3x1,5mm ²	Osvětlení venkovní	
WL4	PFL7-10/1N/C/003	3x1,5mm ²	Osvětlení nouzové	
WL5	PFL7-10/1N/C/003	3x1,5mm ²	Rezerva	
PF7-40/4/003				
WL10	PL7-16/1/B	3x2,5mm ²	Zás.230V př. zboží, odpady, chodba, nepotr. sklad	
WL11	PL7-16/1/B	3x2,5mm ²	Zás.230V sklad obalů, chemie, strojovna, chodba,	
WL12	PL7-16/1/B	3x2,5mm ²	Zás.230V suché sklady, šatna	
WL13	PL7-16/1/B	3x2,5mm ²	Zás.230V příprava zeleniny	
WL14	PL7-16/3/B	5x2,5mm ²	Zás.400V příjem zboží	
WL15	PL7-16/1/B	3x2,5mm ²	Rezerva	
WL16	PL7-16/1/B	3x2,5mm ²	Zás.230V chl. kontejner	
WL17	PL7-16/1/B	3x2,5mm ²	Chl. box I.	
WL18	PL7-16/1/B	3x2,5mm ²	Chl. box II.	
WL19	PL7-16/1/B	3x2,5mm ²	Chl. box III.	
WL20	PL7-16/1/B	3x2,5mm ²	Rezerva	
WL21	PL7-16/3/B	5x2,5mm ²	Mráz. box I.	
WL22	PL7-16/3/B	5x2,5mm ²	Zás.400V - škrabka	
WL23	PL7-10/3/D	5x1,5mm ²	Výtah - zboží	
WL24	PL7-16/3/B	5x1,5mm ²	Rezerva	

LEGENDA SVITIDEL	
přesné parametry viz. příloha D.1.4e - 02 - Kniha svítidel	
A	sv. závěsné LED 49W/4000K, těleso sv. akryl PMMA, nerezová ocel, IP66
B	sv. přisazené, LED 54W, 4000K, 1572x111x95mm, IP66
B1	sv. přisazené, LED 43W, 4000K, IP66, 1272x111x95mm
C	sv. LED vestavné, 20W 4000K, bílý lak IP44, d= 220mm
E	sv. přisazené LED 5W/4000K, 30°, kovové části zrcadlová nerez, temper. sklo, IP65, IK08
N1	sv. nouzové přisazené LED, včetně pikt. pro značení unikové cesty,svítící při vypadku th, autotest
N2	sv. nouzové přisazené LED, protipanické, optika area, svítící při vypadku th, autotest
N4	sv. nouzové přisazené LED, svítící při vypadku th, autotest, s vyhříváním baterie
N5	sv. nouzové, nad hydrant/has. přístroj, asymetrické

LEGENDA PŘÍSTROJŮ A OSVĚTLENÍ	
SA	Spínač IP20 - barva bílá / pod omítku - svorky (pro vodiče 1,5-2,5 mm ²)
SV	Spínač IP44 - barva bílá / pod omítku - svorky (pro vodiče 1,5-2,5 mm ²)
SB	Tlačítko IP20 - orientační doutnaka - barva bílá / pod omítku - svorky (pro vodiče 1,5-2,5 mm ²)
E1	Venkovní nástěnný senzor pohybu IP54 - barva bílá - rozměry (v x š x h): 70 x 86 x 95 mm - soumrakové nastavení 2 - 2000 lx - úhel záhybu senzoru: 140° s ochranou proti podlézení

VÝZNAM ZNAČENÍ SVITIDEL	
1.1 EL 1	Označení svítidla
	Svítidlo dle legendy svítidel
	Elektro označení svítidel
	Číslo ovládaného okruhu (WL)

VÝZNAM ZNAČENÍ SPÍNAČŮ	
1.1 SA 12	Označení spínače
	Výška spínače nad podlahou - 1,2m
	Elektro označení spínače
	Číslo ovládaného okruhu (WL)

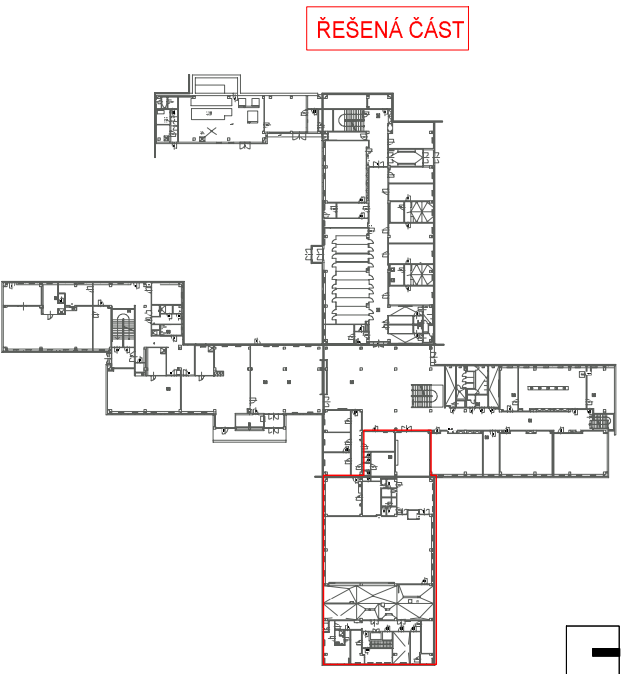
LEGENDA OVLÁDACÍ OSVĚTLENÍ	
SPÍNAČ JEDNOPÓLOVÝ "1"	
SPÍNAČ SÉRIOVÝ "5"	
SPÍNAČ SÉRIOVÝ-STŘÍDAVÝ "5B"	
SPÍNAČ STŘÍDAVÝ "6"	
SPÍNAČ KŘÍŽOVÝ "7"	
TLAČÍTKO "110"	

LEGENDA MÍSTNOSTÍ 1. PP			
	NÁZEV	PLOCHA[m ²]	STROP
001	PŘÍJEM ZBOŽÍ	12,12	ŠTUKOVÁ OMÍTKA
002	ODPADY	9,16	ŠTUKOVÁ OMÍTKA
003	SKLAD OBALŮ	7,39	ŠTUKOVÁ OMÍTKA
004	CHODBA	12,3	ŠTUKOVÁ OMÍTKA
005	ÚKLID	1,28	ŠTUKOVÁ OMÍTKA
006	CHODBA	15,7	ŠTUKOVÁ OMÍTKA
007	SKLAD CHEMIE	3,69	ŠTUKOVÁ OMÍTKA
008	STROJOVNA VÝTAHU	5,75	ŠTUKOVÁ OMÍTKA
009	VÝTAH	2,16	ŠTUKOVÁ OMÍTKA
010	HRUBÁ PŘÍPRAVA ZELENINY	16,4000	ŠTUKOVÁ OMÍTKA
011	SUCHÝ SKLAD	11,4000	ŠTUKOVÁ OMÍTKA
012	SUCHÝ SKLAD	11,98	ŠTUKOVÁ OMÍTKA
013	MRAZÍCÍ BOX	11,8	PUR DESKY
014	CHLADICÍ BOX	10,4	PUR DESKY
015	CHLADICÍ BOX	10,7	PUR DESKY
016	CHLADICÍ BOX	9,05	PUR DESKY
017	CHODBA	12,31	ŠTUKOVÁ OMÍTKA
018	NEPOTRAVINOVÝ SKLAD	11,1	ŠTUKOVÁ OMÍTKA
019	ROZVADĚČ	8,17	ŠTUKOVÁ OMÍTKA
020	ŠATNA	9,5	ŠT. OMÍTKA/ŠÁDROK. P
021	DÍLNA ŠKOLNÍKA/SKLAD	65,89	ŠTUKOVÁ OMÍTKA
C025	SKLAD	9,85	ŠTUKOVÁ OMÍTKA
C026	SKLAD	11,94	ŠTUKOVÁ OMÍTKA
C027	SKLAD	35,85	ŠTUKOVÁ OMÍTKA
	CELKEM	315.8900	

Poznámka 1 :
Přesné umístění svítidel a přístrojů provést dle požadavků investora nebo projektu interiéru. Umístění ventilátorů je pouze orientační, přesné umístění dle projektu VZT. Přístroje umístěné vedle sebe, dát do společného rámečku.

Poznámka 2 :
Elektroinstalace je provedena zejména dle :
ČSN 33 2000-4-41 ed 3 Elektrické instalace nízkého napětí - Část 4-41:Ochranná opatření pro zajištění bezpečnosti – Ochrana před úrazem elektrickým proudem.
ČSN 33 2000-4-43 ed 2 Elektrické instalace nízkého napětí - Část 4-43: Bezpečnost – Ochrana před nadproudy
ČSN 33 2000-5-51 ed 3 Elektrické instalace nízkého napětí - Část 5-51: Vyběr a stavba elektrických zařízení – Všeobecné předpisy.
ČSN 33 2000-4-41 ed 3 Změna Z1 Elektrické instalace nízkého napětí - Část 4-41:Ochranná opatření pro zajištění bezpečnosti – Ochrana před úrazem elektrickým proudem.
Změna Z1
ČSN 33 2000-5-54 ed 3 Elektrická instalace nízkého napětí – Část 5-54: Vyběr a stavba elektrických zařízení – Uzemnění a ochranné vodiče.
ČSN 33 2000-7-701 ed 2 Elektrické instalace nízkého napětí – Část 7-701:Zařízení jednoúčelová a ve zvláštních objektech - Prostory s vanou nebo sprchou.
ČSN 33 2000-1 ed 2 Elektrické instalace nízkého napětí – Část 1: Základní hlediska stanovení základních charakteristik definice
ČSN 332130 ed 3 Elektrické instalace nízkého napětí – Vnitřní elektrické rozvody.
ČSN 332180 Elektrotechnické předpisy ČSN. Připojování elektrických přístrojů a spotřebičů.

Poznámka 3 :
Rozvodná soustava 3+N+Pe 50Hz, 400/230V, TN-C-S
Ochrana před úrazem elektrickým proudem dle ČSN 33 2000-4-41 ed 3
ČI 411 Ochranné opatření : automatické odpojení od zdroje
ČI 411.3 1.2 Ochranné pospojování
ČI 411.4 Síť TN



I. FÁZE			
±0,000= 220,15 BPV			
Zodpovědný projektant:	Hlavní inženýr projektu	Zodp. projektant oddílu	PAM ARCH kancelář : Jana 29a, 621 00 Brno info@pamarch.cz, http://www.pamarch.cz tel: +420 775 377 554
Ing. arch. Robert Ševčík	Ing. arch. Olena Sawinski	Stanislav Fiala	
Stavebník:	Statutární město Brno Městská část Brno-Komín, Vavřínecká 733/15, 624 00 Brno	Formát	A1
Místo stavby:	Pastviny 70, 624 00 Brno-Komín	Datum	01/2023
Název stavby:	Rekonstrukce kuchyně a jídelny ZŠ Pastviny, Brno-Komín	Účel dokumentace:	DSP, DPS
		Číslo zakázky:	1314
Stavební objekt:	S0 01		
Obsah:	SILNOPROUDÁ ELEKTROTECHNIKA 1.PP - Vykres osvětlení	Číslo paré:	Číslo výkresu: D.1.4e - 04